

Oprawa natynkowa - Dyfuzor mikropryzmatyczny - Rozsył bezpośredni/pośredni w celu rozjaśnienia sufitu - z równomiernym przenikaniem światła przez boczne wloty światła LED

Płaski korpus oprawy, aluminiowy profil wytłaczany naturalnie anodowany, widoczna wysokość montażowa 30 mm; boki czołowe i części boczne z naturalnie anodowanego aluminium z ciągłą szczeliną wzdłużną, zaokrąglony w kierunku dołu oprawy. Kolor korpusu aluminium anodowane; Rozsył światła bezpośredni/pośredni, rozsył bezpośredni poprzez mikroszybkę pryzmatyczną z PMMA, jednorodne prześwitywanie poprzez boczne wloty światła LED oraz nałożony odbłyśnik aluminiowy z białą wysokoodblaskową powłoką z mikroperforacją zapewnia lekkie rozjaśnienie sufitu; do stanowisk pracy z monitorem, z dookólną osłoną przeciwolśnieniową zgodną z obowiązującą normą DIN-EN 12464-1. Wbudowany sterownik LED.. Podłączone poprzez wbudowany przezroczysty przewód przyłączeniowy 9x0,75 mm<sup>2</sup>, z izolacją ściągniętą z końców przewodu, gotowy do użytku. Light Control: netlife easyM5S5; Regiolux Klasyfikacja: netlife easy; Sygnał sterujący: DALI-broadcast; Liczba Sterownik (maks): 32; Komunikacja: przewodowe; Technologia czujników: PIR - passive infrared; Wysokość montażowa (min/maks): 2m do 5m; Obszar wykrywania: maks. D=7 m; Pilot zdalnego sterowania: 84501041200; Opcja zdalnego sterowania: 84501042100; Zastosowanie: Biuro, Pomieszczenia gospodarcze, Sale konferencyjne, Sale lekcyjne, Hole; Czynność: Wykrywanie ruchu, Wykrywanie obecności, Regulacja uwarunkowana ilością światła dziennego, Ręczne ściemnianie, Funkcja korytarza. Klipsy mocujące do łatwego montażu podstopowego znajdują się w zestawie. Pilot do obsługi i/lub konfigurowania systemu sterowania oświetleniem DALIeco (M5S5) należy zamówić osobno.

## CHARAKTERYSTYKA

Numer katalogowy	43351028175
Numer EAN	4020863315710
Numer taryfy celnej	94051190
Znak jakości	IP 20, Klasa ochronności I, BAP 65°<3000, F, Indoor, CE
Klasa odporności IK	IK03
Temperatura otoczenia	ta 25°C
Okres gwarancji	5 lata

## ELEKTROTECHNIKA

Zasilacz	Elektroniczny sterownik M5S5 DALI (1 szt.)
Moc systemowa	55W
Napięcie sieciowe	230V/50Hz
Automat z bezpiecznikami (prąd rozruchowy)	13 szt./B10, 24 szt./B16, 25 szt./C10, 40 szt./C16
Klasa efektywności energetycznej/Źródło światła	C

## TECHNIKA ŚWIETLNA

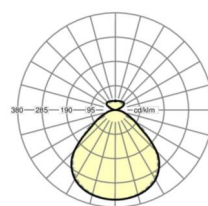
Wyposażenie	LED, współczynnik oddawania barw/kolor światła CRI ≥ 80 / 4000K
Tolerancja koloru (MacAdam)	3SDCM
Nominalny strumień świetlny	6295lm
Trwałość LED	50000h L80/B10 (Tq 25°C)
Wydajność oprawy	115lm/W
UGR pop./pod.	18.2 / 18.3

## MECHANIKA

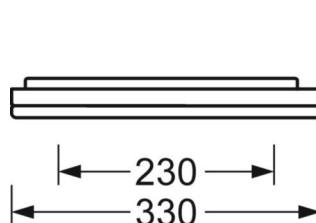
Kolor obudowy	aluminium anodowane
Wymiary (DxSzxW/ŚrxW)	1480mm x 330mm x 42mm
Masa (netto)	9.1kg
Wlot kabla KE (X/Y)	0mm/0mm
Rodzaj montażu	Pojedyncza instalacja sufitowa

## DEEP-LINK

<https://www.regiolux.de/pl/article/43351028175>

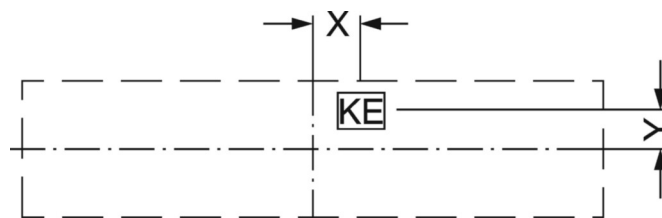


Odnośnik	LED 6300lm 840
ηLB	100 %
Φ ↓/↑	84 % / 16 %
UGR pop./pod.	18.2 / 18.3
BAP	65° < 3000cd/m <sup>2</sup>



## Wymiary

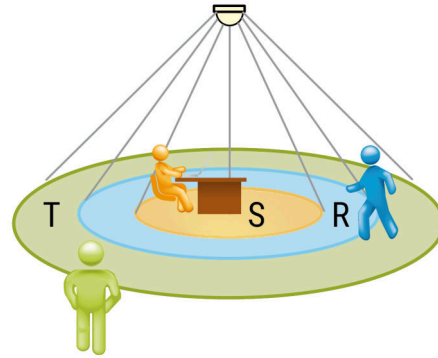
L	1480 mm	Długość
B	330 mm	Szerokość
H	42 mm	Wysokość
A1	700 mm	Odstęp mocowań przy montażu pojedynczym
A4	230 mm	Odstęp mocowań (szerokość)
X	0 mm	Odstęp pomiędzy wejściem kabla a środkiem oprawy na osi X (wzdłuż)
Y	0 mm	Odstęp pomiędzy wejściem kabla a środkiem oprawy na osi Y (w poprz



## LC SYSTEM

## CHARAKTERYSTYKA

Regiolux Klasyfikacja	netlife easy
Sygnal sterujący	DALI-broadcast
Liczba Sterownik (maks)	32
Komunikacja	przewodowe
Technologia czujników	PIR - passive infrared
Wysokość montażowa (min/maks)	2m do 5m
Pilot zdalnego sterowania	84501041200
Opcja zdalnego sterowania	84501042100
Zastosowanie	Biuro, Pomieszczenia gospodarcze, Sale konferencyjne, Sale lekcyjne, Hole
Czynność	Wykrywanie ruchu, Wykrywanie obecności, Regulacja uwarunkowana ilością światła dziennego, Ręczne ściemnianie, Funkcja korytarza



## OBSZAR WYKRYWANIA

Wysokość montażu	2,5m	3,5m	5m
Ø maks.siedzenia[S]	3,3m	5m	-
Ø maks.radialna[R]	5,3m	7m	7m
Ø maks.styczne[T]	-	-	-

